



夏休み

オールデイダイニング **ナゴミザ** × **渡辺製麺** **ファミリーバイキング**

**ファミリーランチバイキング**

8月10日(土) ~ 18日(日)

〈時間〉11:30 ~ 14:00

大人 **2,500円** 小学生 **1,800円** 幼児(4歳以上) **500円**

★生ビール飲み放題 **1,000円**

**ファミリーディナーバイキング**

8月9日(金) ~ 11日(日) / 8月15日(木) ~ 18日(日)

〈時間〉17:30 ~ 21:00

大人 **3,500円** 小学生 **2,500円** 幼児(4歳以上) **800円**

★アルコール飲み放題 **1,500円** (生ビール・ハイボール・ワイン)

冷製料理

- ・信州蕎麦(渡辺製麺)
- ・お刺身2種
- ・ローストビーフ
- ・サラダバー  
レタス 胡瓜 ミニトマト ポテトサラダ  
サラダハウレン草とベビーリーフ 蒸し鶏

温製料理

- ・鶏肉のトマト煮込み・豚肉の生姜焼き・鰯の柚庵焼き
- ・鶏唐揚げ・天婦羅・ポテトフライ・担々麺(渡辺製麺)
- ・カレー・白飯・いなり寿司

- デザート
- ・プリン・ゼリー・牛乳寒天
  - ・チョコレートケーキ・チーズケーキ
- ドリンクバー



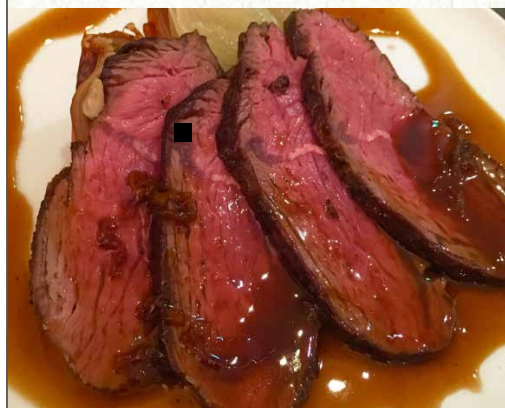
冷製料理

- ・信州蕎麦(渡辺製麺)
- ・シーフードマリネ・ピンチョウマグロのカルパッチョ
- ・握り寿司
- ・サラダバー  
レタス 胡瓜 ミニトマト ポテトサラダ  
サラダハウレン草とベビーリーフ 蒸し鶏

温製料理

- ・牛肉のステーキ・ビーフシチュー・豚肉の生姜焼き
- ・鰯の柚庵焼き・鶏唐揚げ・天婦羅・ポテトフライ
- ・担々麺(渡辺製麺)・カレー・白飯

- デザート
- ・プリン・ゼリー・牛乳寒天・チョコレートケーキ
  - ・チーズケーキ・アイスクリーム3種類・フルーツ盛合せ
- ドリンクバー



※料理写真はイメージです。



※表示価格は税・サ込の金額です。

レストラン『オールデイダイニングナゴミザ』  
〒390-0815 松本市深志1-3-21 アルピコプラザホテル1F TEL.0263-36-5055(代)  
<http://www.alpico-plaza-hotel.jp>

ご予約・お問い合わせ TEL.0263-36-5972(レストラン直通)

松本駅から  
徒歩2分  
松本  
バスターミナル  
隣

